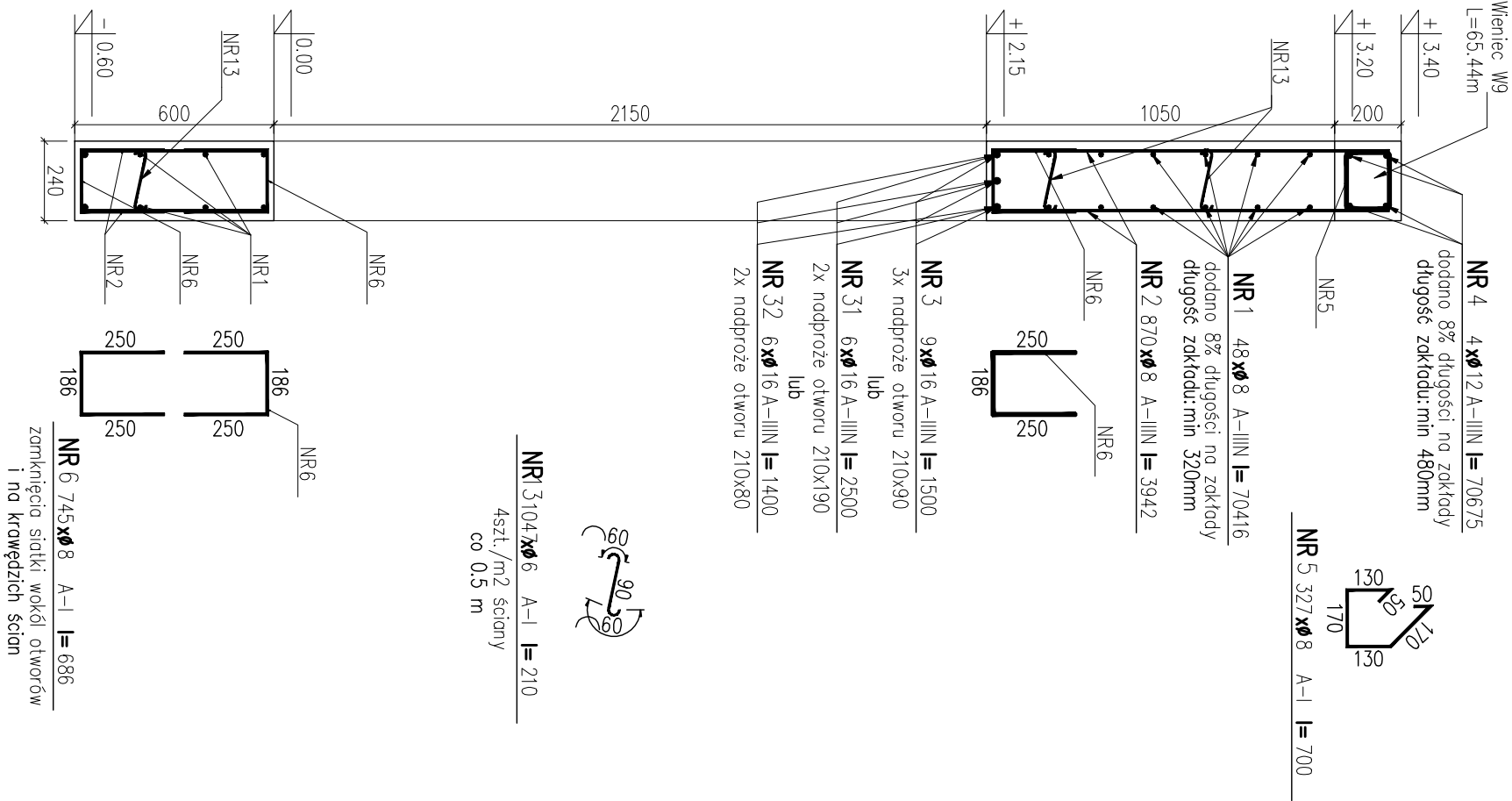
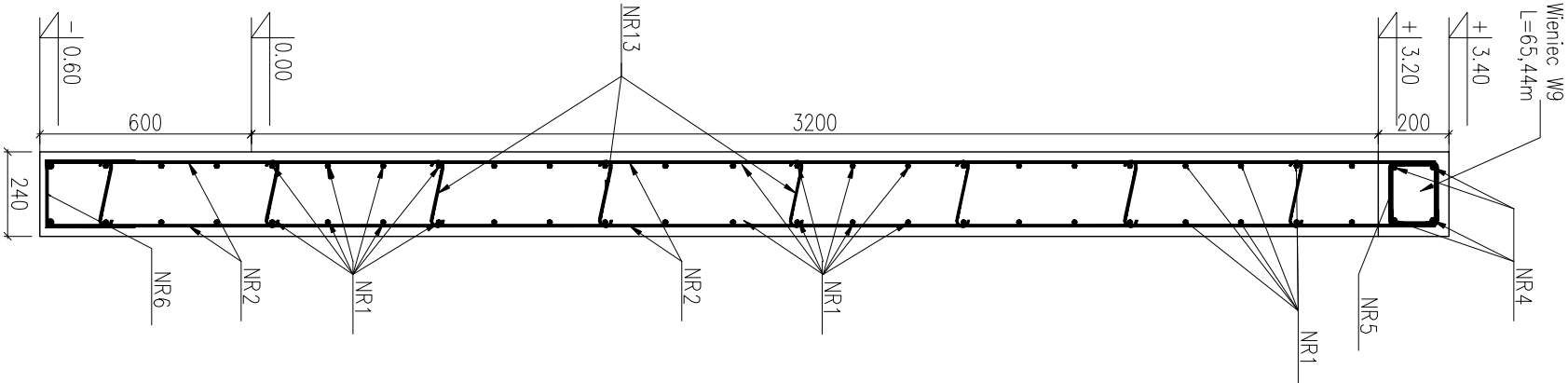


Przekrój przez ścianę Sc6 z pokazaniem otworu



Przekrój przez ścianę Sc6 bez otworu



Zbrojenie elementów ściany Sc6

Skala 1:20

WYKAZ STALI ZBROJENIOWEJ ŚCIANA ŻELBETOWA Sc6

NAZWA ELEMENTU	NR PRETA	Ø PRETA	DŁUGOŚĆ PRETA	ILOSC			DŁUGOŚĆ RAZEM				
				PRETOW W ELEM.	ELEM.	RAZEM PRETOW	Ø12 A-IIIIN	Ø8 A-I	Ø8 A-IIIIN	Ø16 A-IIIIN	Ø6 A-I
W9 – 1 szt.											
	4	12	70675	4	1	4	282.7				
	5	8	700	327	1	327		228.9			
Sc6 – 1 szt.											
	1	8	70416	48	1	48			3380.0		
	2	8	3942	870	1	870			3429.5		
	3	16	1500	9	1	9				13.5	
	31	16	2500	6	1	6				15.0	
	32	16	1400	6	1	6				8.4	
	6	8	686	745	1	745		511.1			
	13	6	210	1047	1	1047					219.9
RAZEM						[m] :	282.7	740.0	6809.5	36.9	219.9
MASA JEDN.						[kg/m] :	0.89	0.39	0.39	1.58	0.22
MASA						[kg] :	250.9	291.8	2685.6	58.2	48.8
MASA CAŁK.						[kg] :	3335.2				

UWAGI:
Beton B30
Stal A-I () A-IIIIN (RG500)
Otulina – 30mm
W razie niejasności skontaktować się z projektantem

art		ART PROJEKT K&M Sp. z o.o. ul. Przemysłowa 7f, 83-400 Kościerzyna NIP 591-163-58-00, Regon 220376462 tel/fax +48 58 680 83 69	287-08
INWESTOR:		Gmina Lipiany Ul. Plac Wolności 1, 74-240 Lipiany	SKALA 1:20
INWESTYCJA:		Projekt wykonawczy hali rekreacyjno – sportowej przy ul. Kopernika w Lipianach, (dz. Nr 170/2) wraz z urządzeniami budowlanymi i zagosp. terenu	NR RYS. Kw-5.6
ŚCIANA ŻELBETOWA Sc6			DATA 11.2008
PROJEKTANT:			
mgr inż. Elżbieta Wewiorska upr. nr 1957/Gd/85 w specjalności konstrukcyjnej do projektowania bez ograniczeń			
WERYFIKATOR:			
mgr inż. Janusz Kępa upr. nr 263/70 w specjalności konstrukcyjnej do projektowania bez ograniczeń			
ASYSTENT PROJ.: Filip Idziak			
Arkadiusz Formeja			